

(c-chart)

2-2-3

Statistical )

40

(Process Control

)

6

.(2-5)

(

( c-Chart)

(2-5)

.(2-5)

B

A

.(f<sub>x</sub>)

$\bar{C}$

(I9)

(B5:B44)

(AVERAGE)

=

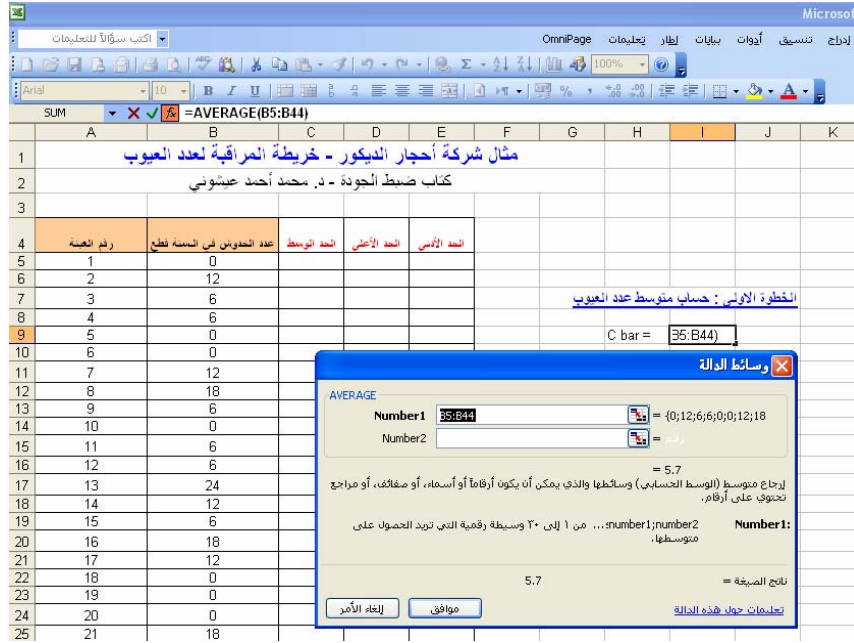
-5) .( $\bar{C} = 5.7$ )

(Enter)

(2

1	0
2	12
3	6
4	6
5	0
6	0
7	12
8	18
9	6
10	0
11	6
12	6
13	24
14	12
15	6
16	18
17	12
18	0
19	0
20	0

21	18
22	0
23	6
24	0
25	6
26	12
27	0
28	0
29	6
30	0
31	0
32	6
33	6
34	0
35	0
36	6
37	12
38	0
39	0
40	6



2-5

= :

(I13)

sc=2.387

√(I9)

= I9 + 3\*I13 :

(I18)

UCLc = 12.862

= I9 - 3\*I13 :

(I21)

LCLc = -1.4624

.LCLc = 0

E D ,C

LCLc UCLc  $\bar{C}$

(3-5)

رقم الصفة	عدد الحدوس في الصفة	الحد الوسط	الحد الأعلى	الحد الأدنى
1	0	5.7	12.86	0
2	12	5.7	12.86	0
3	6	5.7	12.86	0
4	0	5.7	12.86	0
5	0	5.7	12.86	0
6	0	5.7	12.86	0
7	12	5.7	12.86	0
8	18	5.7	12.86	0
9	6	5.7	12.86	0
10	0	5.7	12.86	0
11	6	5.7	12.86	0
12	6	5.7	12.86	0
13	24	5.7	12.86	0
14	12	5.7	12.86	0
15	6	5.7	12.86	0
16	18	5.7	12.86	0
17	12	5.7	12.86	0
18	0	5.7	12.86	0
19	0	5.7	12.86	0
20	0	5.7	12.86	0
21	18	5.7	12.86	0

**الخطوة الأولى : حساب متوسط عدد العيوب**  
 $\bar{C} = 5.7$   
**الخطوة الثانية : حساب حدود الضبط**  
**الحد الأعلى للضبط**  
 $UCL = 12.8624$   
**الحد الأدنى للضبط**  
 $LCL = -1.4624$   
 $LCL = 0$

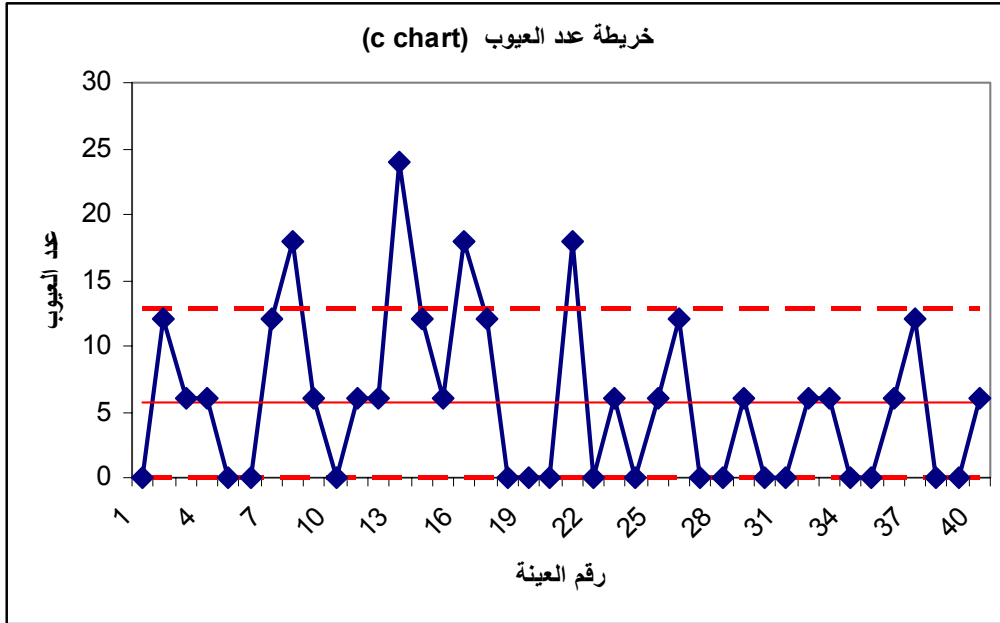
**الخطوة الثالثة : رسم الخريطة (chart)**

3-5

Chart )

.(4-5)

(Wizard



( ) 4-5

4 : -

(special causes variations)

(Unstable Process)

36

22 (Process in statistical control)

(Common causes variations)

15

(c\_chart2.xls)

: